

COTAS EN cm. SALVO
INDICACIÓN EN CONTRA

Diagrama de detalle de la conexión entre el perfilado y el pilar. Se muestra un perfilado de acero (PERFIL TUBO 100.100.3 CONTINUO) conectado a un pilar de acero (PILAR TUBO 100.100.3) mediante una soldadura perimetral (SOLDADURA PERIMETRAL).

Figura 1.2: Detalle de la soldadura de alma y soldadura perimetral en un perfilado laminado soldado. El diagrama muestra una sección transversal de un perfilado laminado soldado. Se identifican dos tipos de soldadura: la 'SOLDADURA DE ALMA' (web weld) que une las alas entre sí en la parte superior e inferior, y la 'SOLDADURA PERIMETRAL' (flange weld) que une las alas con el alma. Se indica un espesor de 'E 200' en la parte superior izquierda.



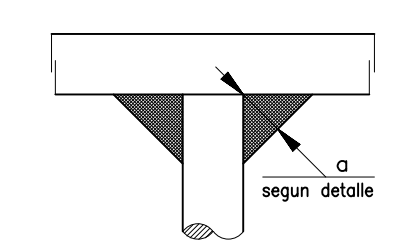
CUADRO DE CARACTERISTICAS SEGUN CTE-SE ACERO								
		TIPO	RESISTENCIA [MPa]		COEFICIENTES PARCIALES SEGURIDAD			
			ELASTICA f_e	ULTIMA f_u	MATERIALES		ACCIONES	
					γ_{M2}	γ_{M2}	γ_2	γ_2
ACERO	IGUAL TODA LA OBRA	S 275 JR			1.05	1.25	1.35	1.50
	PERFILES Y PLACAS		275	410				

Figura 1.3. Tipos de conexión de perfiles laminados. (a) Perfil laminado por una cara. (b) Perfil laminado por ambas caras. (c) Perfil laminado por una cara con refuerzo en la cara opuesta.

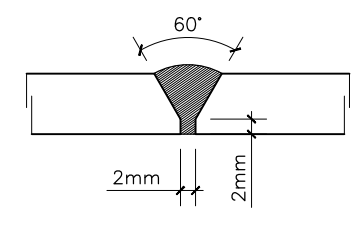
SOLDADURAS EN TODOS LOS PERÍMETROS DE CONTACTO
SALVO INDICACIÓN EN CONTRA

COTAS EN cm. SALVO
INDICACIÓN EN CONTRA

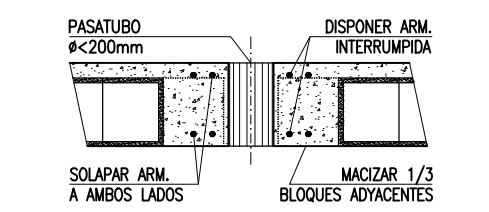
**DETALLE SOLDADURA DE PERNOS
A TOPE BAJO PLACA DE ANCLAJE**



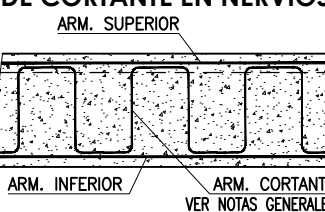
DETALLE DE PREP. DE BORDES EN Y EN SOLDADURAS A TOPE





DETALLE DE REFUERZO POR PASATUBO COINCIDENTE CON NERVIO



DETALLE DE ARMADURA
DE CORTANTE EN NERVIOS



NOTAS GENERALES

- 1.- LOS ANCLAJES DE BORDE DE LAS BARRAS SUP. E INF. SE EJECUTARAN EN ESCUADRA () DE LONGITUD IGUAL AL CANTO DE FORJADO MENOS 7cm. IGUALMENTE, LA ARMADURA BASE SUP. E INF. DE ABACOS Y ZONAS MACIZADAS SE ANCLARÁ EN PATILLA CONTRA EL BORDE DEL FORJADO.
- 2.- LA CAPA DE COMPRESIÓN LLEVARÁ UN MALLAZO CON LOS REDONDOS Y SEPARACIÓN INDICADOS EN LA SECCIÓN. SE CUIDARÁN ESPECIALMENTE LAS CORRECTAS LONGITUDES DE EMPALME POR SOLAPE DEL MALLAZO (40cm).
- 3.- EN LAS COTAS RECORRIDAS SE REPRESENTAN CON TINTO REQUERIDO (—) SE DISPONDRÁ ARMADURA DE CORTANTE #8@10cm DEL TIPO:  $\frac{L}{4}$
- 4.- LAS COTAS ENTRE PILARES SON ORIENTATIVAS PARA LA ELABORACION DE LAS ARMADURAS Y SE COMPROBARAN EN OBRA.
- 5.- EN LAS LONGITUDES DE DESPICES INDICADAS SE INCLUYEN LAS ESCUADRAS.
- 6.- SI POR NECESIDADES DE OBRA SE PRODUESEN EMPALMES POR SOLAPES NO INDICADOS EN LOS PLANOS SE TENDRÁ EN CUENTA EL CANTO ADJUNTO.
- 7.- LAS ARMADURAS SE EJECUTARAN A LA SALIDA DE LA LINEA DE PILARES Y A 1/5 de LA LUZ.
- 8.- EL CURADO DEL HORMIGÓN SE HARÁ POR RIEGO CUIDADO QUE NO SE PRODUZCA LAVADO.

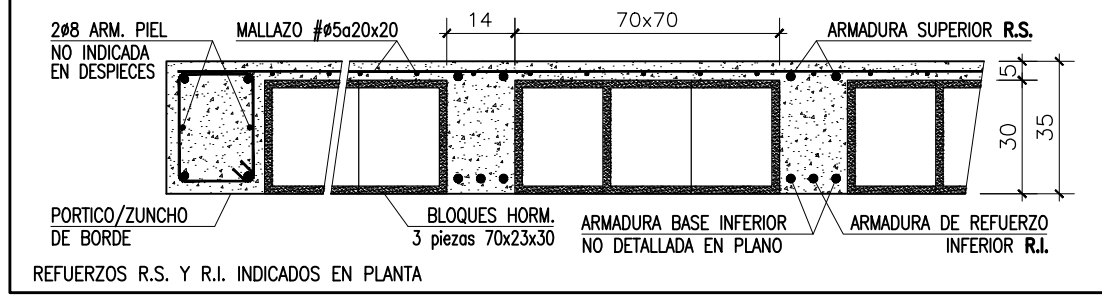
REQUISITOS NOMINALES:	SUPERIOR	INTERIOR	LATERAL
TECHO DE GARAJE: (RI 20)			
LOSAS Y VIGAS PLANAS	30 mm	30 mm	30 mm
NERVIOS DE FORJADO IN SITU (BLOQUE PERDIDO)	30 mm	45 mm	35 mm
NERVIOS DE FORJADO IN SITU (BLOQUE RECUPABLE)	30 mm	45 mm	45 mm
VIGAS DESCOLOCADAS (ANCHO > 200mm)	30 mm	45 mm	45 mm
RESTO DE PLANTAS: (RI 90)			
LOSAS Y VIGAS PLANAS	30 mm	30 mm	30 mm
NERVIOS DE FORJADO IN SITU (BLOQUE PERDIDO)	30 mm	30 mm	20 mm
NERVIOS DE FORJADO IN SITU (BLOQUE RECUPABLE)	30 mm	35 mm	35 mm
VIGAS DESCOLOCADAS (ANCHO > 200mm)	30 mm	30 mm	30 mm
HORMIGÓN VISTO EXPUESTO	≥35 mm	≥35 mm	≥35 mm

SE HA CONSIDERADO UN ESPESOR DE MORTERO DE PAVIMENTO SOBRE FORJADO SUPERIOR A 70 mm EN TODAS LAS PLANTAS EN ZONAS DE FORJADO RECTILÍNEO Y UNIDIRECCIONAL.

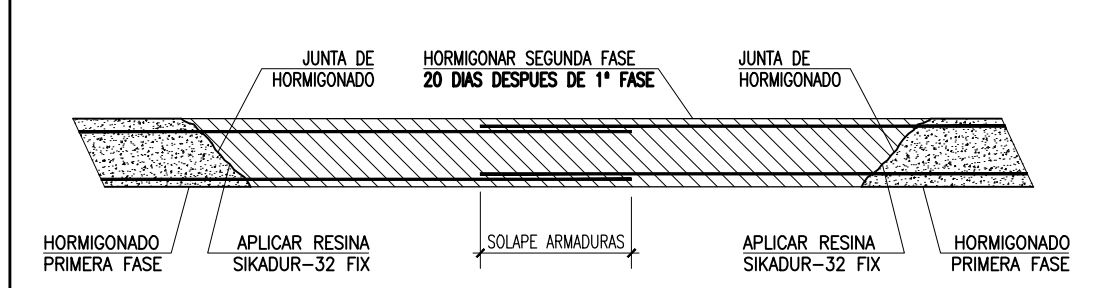
CUADRO DE CARACTERISTICAS SEGUN CÓDIGO ESTRUCTURAL

	TIPO	NIVEL DE CONTROL	COEFICIENTES PARCIALES SEGURIDAD			
			MATERIALES		ACCIONES	
			Y ₁	Y ₂	Y ₃	Y ₄
HORMIGONES	IGUAL TODA LA OBRA VIGAS, FORJADOS Y LOSAS	HA-25/80/20/XC1	1,50	1,35	1,50	
	HORMIGÓN VIETO EXPUESTO	HA-25/80/20/XC4				
ARMADURAS	IGUAL TODA LA OBRA	BS005			1,15	
CONTROL/EJECUCIÓN	IGUAL TODA LA OBRA			NORMAL		
CARGAS ADICIONALES:						
	PERMANENTE (G)	SORBERGARGA (G)	OBSERVACIONES:			
CUBIERTA INSTALACIONES	2,00 KN/m ²					
RESTO	3,50 KN/m ²	2,00 KN/m ²				

SECCION DE FORJADO RETICULAR. BLOQUE PERDIDO



DETALLE JUNTA DE RETRACCION



Gerencia Asistencial de
Atención Primaria
CONSEJERÍA DE SANIDAD

PROYECTO BÁSICO Y DE EJECUCIÓN PARA

CENTRO DE ATENCIÓN PRIMARIA
VALDEBEBAS

SITUACIÓN
Avenida Secundino Zuazo 80, Madrid, CP 28055

PLANO

ESTRUCTURA.
PLANTA DE CUBIERTA
PLANTA

PROPIEDAD

Unidad de Infraestructuras de la Gerencia
Asistencial de Atención Primaria,
Servicio Madrileño de Salud
c/ San Martín de Porres 6, 28035, Madrid

ARQUITECTOS

GEOTECNIA, ESTRUCTURAS Y ARQUITECTURAS S.L.P. FECHA julio 2021
Ignacio Marqués Martínez Javier Mochales Soto REVISADO -

Israel Beloso Garrido

Israel Beloso Garrido Carmen Hernández Sánchez

37.E11

ESCALA DINA
1/100